

Daily Technical Analysis Report



بن ميراچ
لتداول الأوراق المالية

شركائك فى النجاح



www.miragebrokerage.org



miragebrokerage.blogspot



[mirage1online](https://www.facebook.com/mirage1online)



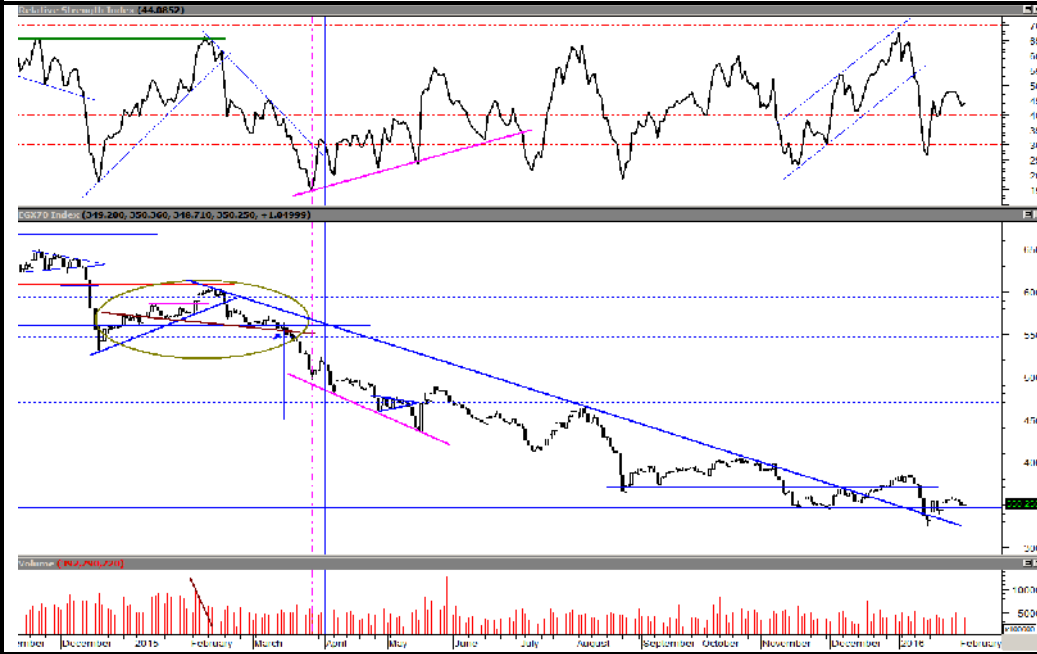
[miiragebrokerageco](https://www.youtube.com/miragebrokerageco)



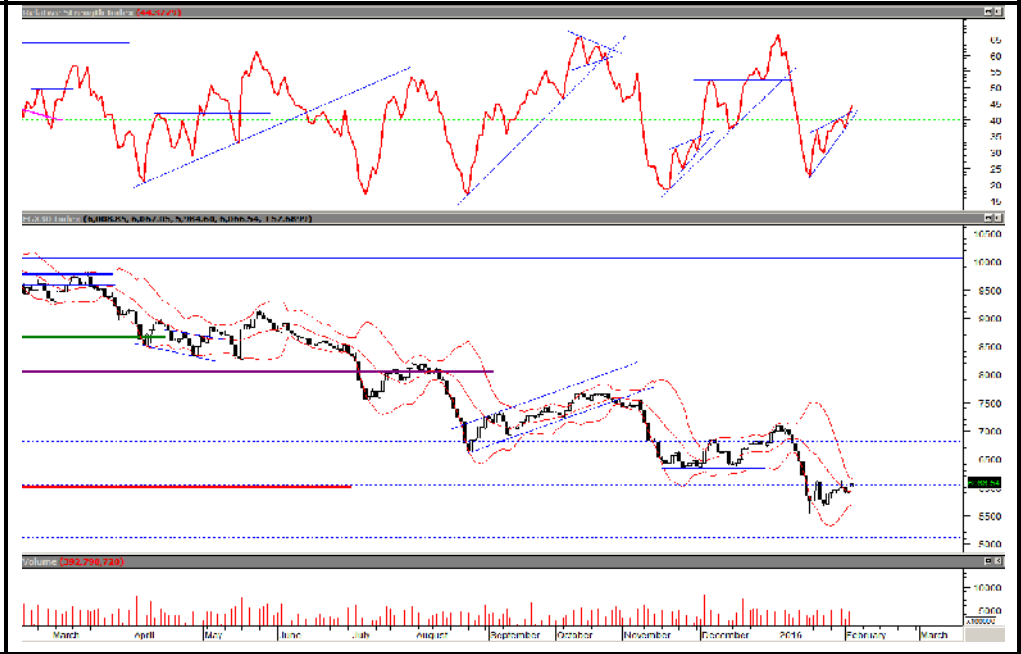
[miragebrokerge1](https://twitter.com/miragebrokerge1)

راج .. ثقة .. تميز .. إلتزام...

EGX70



EGX30



بعد ان اخترق المؤشر السبعيني حاجز ٣٥٩ نقطة مصاحبه فوليوم اكبر من المليار في خطوه غير مسبوقة تدل علي قوه المشتري الواضحه بالجلسات السابقه

تغير الان الاتجاه القصير الي اتجاه صاعد علي معظم الاسهم .اما عن المقاومه التاليه للمؤشر هي عند مستويات ٣٦٥ .

نصح بجني ارباح خفيف واعاده الشراء مره اخري مع اي انخفاضات طفيفه .

استكمل المؤشر الرئيسي حركته الصاعده محققاً مستهدفه الأول عند الـ نقطة مع إستمرار الزخم الشرائي على الأسهم القيادية من قبل المؤسسات التي بدأت في فتح مراكزها بعد الأخبار الإيجابية بشأن السياسات النقدية .
تويات

القصير والمتوسط ايضا في اول حركه صاعده حقيقيه منذ الهبوط الكبير في بدايه

اصبح مستوي المقاومه الان - اما عن اول مستويات الدعم الحالي -

بايونيرز



كسر السهم اهم مستوي دعم له (ايضا وقف الخساره)
ظهر مشتري قوي عند المستويات (٩,٦٠) من الممكن اعاده الشراء مره اخري عند مستويات
دعم اول خلال الجلسه ٩,٠٠ . مقاومه اولي خلال الجلسه ٩,٤٠ .

دعم ثاني خلال الجلسه ٨,٩٠ . مقاومه ثانيه داخل الجلسه ٩,٦٠ .

قطاع العقارات

التعليق	الاتجاه	المستهدف	المقاومة		وقف الخسائر	الدعم		اخر تنفيذه	الكود	الاسم
			٢	١		٢	١			
بعد ظهور قوي شرائيه جديده في السوق اصبح السهم في اتجاه صاعد علي المدى القصير لذلك ننصح بالاحتفاظ وتكوين مراكز شرائيه جديده مع اي تراجع	صاعد	٧,٢٠	٦,٨٥	٦,٥٠	٤,٩٠	٤,٦٤	٤,٩٠	٦,٣٩	TMGH	طلعت مصطفى
بعد ظهور قوي شرائيه جديده في السوق اصبح السهم في اتجاه صاعد علي المدى القصير لذلك ننصح بالاحتفاظ وتكوين مراكز شرائيه جديده مع اي تراجع	صاعد	٢٢,٥٠	٢١,٥٠	٢٠,٥٠	١٣,٠٠	١٥,٦٨	١٦,٤٠	٢٠,٦٤	MNHD	مدينة نصر
بعد ظهور قوي شرائيه جديده في السوق اصبح السهم في اتجاه صاعد علي المدى القصير لذلك ننصح بالاحتفاظ وتكوين مراكز شرائيه جديده مع اي تراجع	صاعد	٥٠,٥٠	٤٩,٢٠	٤٨,٥٠	٣٩,٥٠	٤٣,٤٠	٤٥,٠٠	٥١,٠٢	HELI	مصر الجديدة
بعد ظهور قوي شرائيه جديده في السوق اصبح السهم في اتجاه صاعد علي المدى القصير لذلك ننصح بالاحتفاظ وتكوين مراكز شرائيه جديده مع اي تراجع	صاعد	٢,٨٠	٢,٦٠	٢,٥٥	٢,١٣	٢,٠٥	٢,٢١	٢,٧٣	PHDC	بالم هيلز
بعد ظهور قوي شرائيه جديده في السوق اصبح السهم في اتجاه صاعد علي المدى القصير لذلك ننصح بالاحتفاظ وتكوين مراكز شرائيه جديده مع اي تراجع	عرضي مائل للصعود	١٢,٠٠	١١,٢٥	١٠,٨٦	٨,٥٠	١٠,٠٠	٩,٢٠	١٠,٢٤	OCDI	السادس من اكتوبر
بعد ظهور قوي شرائيه جديده في السوق اصبح السهم في اتجاه صاعد علي المدى القصير لذلك ننصح بالاحتفاظ وتكوين مراكز شرائيه جديده مع اي تراجع	صاعد	٩٥	٠,٨٥	٠,٨٠	٠,٦٠	٠,٦٥	٦٧	٠,٨٣	EGTS	المصرية للمنتجات

قطاع الخدمات الماليه

تعليق	الاتجاه	المستهدف	المقاومة		وقف الخسائر	الدعم		اخر تنفيذه	الكود	الاسم
			٢	١		٢	١			
بعد ظهور قوي شرانیه جديده في السوق اصبح السهم في اتجاه صاعد علي المدى القصير لذلك ننصح بالاحتفاظ وتكوين مراكز شرانیه جديده مع اي تراجع	صاعد	١٢,٥٠	١١,٠٠	١٠,٥٠	٦,٦٥	٦,٦٥	٦,٨٣	١٠,٤٢	HRHO	هيرمس
بعد ظهور قوي شرانیه جديده في السوق اصبح السهم في اتجاه صاعد علي المدى القصير لذلك ننصح بالاحتفاظ وتكوين مراكز شرانیه جديده مع اي تراجع	صاعد	١٠,٠٠	٩,٥٠	٩,٢٠	٦,٠٠	٦,١٥	٦,٤٥	٩,١٥	PIOH	بايونيرز
بعد ظهور قوي شرانیه جديده في السوق اصبح السهم في اتجاه صاعد علي المدى القصير لذلك ننصح بالاحتفاظ وتكوين مراكز شرانیه جديده مع اي تراجع	صاعد	٠,٤٥	٤٥	٠,٤٢	٠,٣٦	٠,٣٣	٠,٣٣	٤٢	AMER	عامر جروب
بعد ظهور قوي شرانیه جديده في السوق اصبح السهم في اتجاه صاعد علي المدى القصير لذلك ننصح بالاحتفاظ وتكوين مراكز شرانیه جديده مع اي تراجع	صاعد	١,٥٠	١,٤٠	١,٣٥	١,١٥	١,١٥	١,٢٠	١,٣٧	CCAP	القلعة
بعد ظهور قوي شرانیه جديده في السوق اصبح السهم في اتجاه صاعد علي المدى القصير لذلك ننصح بالاحتفاظ وتكوين مراكز شرانیه جديده مع اي تراجع	صاعد	١,٢٠	١,١٠	١,٠٥	٠,٨٠	٠,٧٨	٠,٨٠	١,٠٢	AIND	العربية للاستثمارات
بعد ظهور قوي شرانیه جديده في السوق اصبح السهم في اتجاه صاعد علي المدى القصير لذلك ننصح بالاحتفاظ وتكوين مراكز شرانیه جديده مع اي تراجع	صاعد	٤,٥٠	٤,٢٠	٤,٠٠	٢,٨٠	٣,٢٥	٣,٥٠	٣,٨٧	ABRD	المصريون في الخارج

قطاع الاتصالات

تعليق	المستهدف	المقاومة		وقف الخسائر	الدعم		اخر تنفيذه	الكود	الاسم
		٢	١		٢	١			

بعد ظهور قوي شرانیه جدیده فی السوق اصبح السهم فی اتجاه صاعد علی المدى القصیر لذلك ننصح بالاحتفاظ وتكوين مراكز شرانیه جدیده مع ای تراجع	صاعد	٠,٧٨	٠,٧٥	٠,٧٠	٠,٤٨	٠,٥٢	٠,٥٥	٠,٧١	OTMT	أوراسكوم للإعلام
بعد ظهور قوي شرانیه جدیده فی السوق اصبح السهم فی اتجاه صاعد علی المدى القصیر لذلك ننصح بالاحتفاظ وتكوين مراكز شرانیه جدیده مع ای تراجع	صاعد	٣,٠٠	٢,٧٥	٢,٦٠	١,٥٠	١,٧١	١,٧٧	٢,٥٤	GTHE	جلوبال تيلكوم
بعد ظهور قوي شرانیه جدیده فی السوق اصبح السهم فی اتجاه صاعد علی المدى القصیر لذلك ننصح بالاحتفاظ وتكوين مراكز شرانیه جدیده مع ای تراجع	صاعد	٨,٢٥	٨,٠٠	٧,٨٠	٦,٥٠	٦,٨٠	٦,٩٠	٧,٧٩	ETEL	المصرية للاتصالات

قطاع ال ات المنزليه

تعليق		المستهدف	المقاومة		وقف الخسائر	الدعم		آخر تنفيذ	الكود	الاسم
			٢	١		٢	١			
بعد ظهور قوي شرانیه جدیده فی السوق اصبح السهم فی اتجاه صاعد علی المدى القصیر لذلك ننصح بالاحتفاظ وتكوين مراكز شرانیه جدیده مع ای تراجع	صاعد	٣,٢٥	٣,١٥	٣,١٠	٢,٢٥	٢,٢٥	٢,٤٥	٣,٠٥	ACGC	العربية لحليج الاقطان
بعد ظهور قوي شرانیه جدیده فی السوق اصبح السهم فی اتجاه صاعد علی المدى القصیر لذلك ننصح بالاحتفاظ وتكوين مراكز شرانیه جدیده مع ای تراجع	صاعد	٢,٦٨	٢,٥٩	٢,٣٠	٢,١٠	١,٩٠	٢,٠٠	٢,٣٤	APSW	العربية وبوليفارا
بعد ظهور قوي شرانیه جدیده فی السوق اصبح السهم فی اتجاه صاعد علی المدى القصیر لذلك ننصح بالاحتفاظ وتكوين مراكز شرانیه جدیده مع ای تراجع	صاعد	٤,٧٥	٤,٥٠	٤,٢٥	٢,٦٠	٢,٦٠	٢,٥٥	٣,٩٤	PRCL	العامه للخزف(شيني)

قطاع التشيد والبناء

تعليق		المستهدف	المقاومة		وقف الخسائر	الدعم		آخر تنفيذ	الكود	الاسم
			٢	١		٢	١			

بعد ظهور قوي شرانیه جدیده فی السوق اصبح السهم فی اتجاه صاعد علي المدى القصير لذلك ننصح بالاحتفاظ وتكوين مراكز شرانیه جدیده مع ای تراجع	صاعد	١,٠٠	٠,٩٥	٠,٩٠	٠,٦٨	٠,٧٠	٠,٧١	٩٧.	UEGC	الصعيد العامة للمقاولات
بعد ظهور قوي شرانیه جدیده فی السوق اصبح السهم فی اتجاه صاعد علي المدى القصير لذلك ننصح بالاحتفاظ وتكوين مراكز شرانیه جدیده مع ای تراجع	صاعد	٤,٢٧	٤,٢٥	٤,٢٠	٣,٢٠	٣,٢٠	٣,٤٠	٣,٨٤	SVCE	جنوب الوادي للاسمنت
بعد ظهور قوي شرانیه جدیده فی السوق اصبح السهم فی اتجاه صاعد علي المدى القصير لذلك ننصح بالاحتفاظ وتكوين مراكز شرانیه جدیده مع ای تراجع	صاعد	٢,٦٢	٢,٥٤	٢,٤٨	١,٩٥	١,٨٥	١,٩٠	٢,٨٨	GGCC	الجيزة العامة للمقاولات

قطاع الكيماويات

تعليق		المستهدف	المقاومة		وقف الخسائر	الدعم		آخر تنفيذه	الكود	الاسم
			٢	١		٢	١			
بعد ظهور قوي شرانیه جدیده فی السوق اصبح السهم فی اتجاه صاعد علي المدى القصير لذلك ننصح بالاحتفاظ وتكوين مراكز شرانیه جدیده مع ای تراجع	صاعد	٤,١٥	٤,٠٠	٣,٨٥	٢,٨٤	٢,٦٦	٢,٩٠	٣,٩٠	EGCH	كيما
بعد ظهور قوي شرانیه جدیده فی السوق اصبح السهم فی اتجاه صاعد علي المدى القصير لذلك ننصح بالاحتفاظ وتكوين مراكز شرانیه جدیده مع ای تراجع	صاعد	٧,٥٠	٧,٤٠	٧,٣٠	٥,٨٠	٥,٥٠	٥,٨٠	٧,١٠	EFIC	المالية والصناعية
بعد ظهور قوي شرانیه جدیده فی السوق اصبح السهم فی اتجاه صاعد علي المدى القصير لذلك ننصح بالاحتفاظ وتكوين مراكز شرانیه جدیده مع ای تراجع	صاعد	٥,٠٠	٤,٧٠	٤,٥٠	٣,٥٠	٣,٦٠	٤,٠٠	٤,٢١	SMFR	سماد مصر

قطاع الا

تعليق	الاتجاه	المستهدف	المقاومة		وقف الخسائر	الدعم		آخر تنفيذه	الكود	الاسم
			٢	١		٢	١			

بعد ظهور قوي شرانیه جدیده فی السوق اصبح السهم فی اتجاه صاعد علی المدى القصیر لذلك ننصح بالاحتفاظ وتكوين مراكز شرانیه جدیده مع ای تراجع	عرضي	٨,٣٠	٨,١٠	٨	٦	٥,٦٧	٥,٧٦	٧,٨٠	JUFO	جهينة
بعد ظهور قوي شرانیه جدیده فی السوق اصبح السهم فی اتجاه صاعد علی المدى القصیر لذلك ننصح بالاحتفاظ وتكوين مراكز شرانیه جدیده مع ای تراجع	صاعد	١٨,٤٠	١٧,٠٩	١٦,٦٥	١٣,٢٣	١٢,٨٠	١٣,١٠	١٦,٦٤	MPCO	المنصورة للدواجن
بعد ظهور قوي شرانیه جدیده فی السوق اصبح السهم فی اتجاه صاعد علی المدى القصیر لذلك ننصح بالاحتفاظ وتكوين مراكز شرانیه جدیده مع ای تراجع	عرضي	١,٤٨	١,٤٥	١,٤٠	١,٠٠	١,١٠	١,١٣	١,٣٧	EPCO	المصرية للدواجن

قطاع الموارد الاساسيه

تعليق	المستهدف	المقاومة		وقف الخسائر	الدعم		آخر تنفيذ	الكود	الاسم	
		٢	١		٢	١				
بعد ظهور قوي شرانیه جدیده فی السوق اصبح السهم فی اتجاه صاعد علی المدى القصیر لذلك ننصح بالاحتفاظ وتكوين مراكز شرانیه جدیده مع ای تراجع	عرضي	١٠	٩,٥٠	٩,٣٢	٦,٨٠	٧,٠٠	٧,٥٠	٩,٠٠	ESRS	العز لحديد التسليح
بعد ظهور قوي شرانیه جدیده فی السوق اصبح السهم فی اتجاه صاعد علی المدى القصیر لذلك ننصح بالاحتفاظ وتكوين مراكز شرانیه جدیده مع ای تراجع	عرضي	٧,٠٠	٦,٧٠	٦,٥٠	٥,٥٠	٥,٥٠	٦,٠٠	٦,٤٠	IRON	الحديد والصلب
بعد ظهور قوي شرانیه جدیده فی السوق اصبح السهم فی اتجاه صاعد علی المدى القصیر لذلك ننصح بالاحتفاظ وتكوين مراكز شرانیه جدیده مع ای تراجع	عرضي	٦,٥٠	٦,٤٥	٦,٣٠	٤,٧٦	٤,٦٥	٤,٧٦	٦,٠٠	ASCM	اسيك للتعدین

قطاع الخدمات والمنتجات الصناعيه

تعليق	الاتجاه	المستهدف	المقاومة	وقف	الدعم	آخر	الكود	الاسم
-------	---------	----------	----------	-----	-------	-----	-------	-------

			٢	١	الخسائر	٢	١	تنفيذه		
مازال السهم على أدائه العرضي التجميعي في ظل ظهور مشتري بالسهم أنعكس على ارتفاع قيم التداولات و الذي قد تتسارع وتيرته خلال الفتره القادمة	عرضي	٠,٩٥	٠,٩٠	٠,٨٥	٠,٦٥	٠,٦٨	٠,٦٥	٩٠.	ELEC	الكابلاب الكهربائية
مازال السهم على إتجاهه الهابط طويل الاجل برغم من تماسكة عند مستوى الـ ٢,٧٠ جنيه و لكن مازال لم يظهر به مشتري قادر على عكس الاتجاه لذا يتوقع ان يدخل السهم في مرحلة عرضية تجميعية	هابط	٦,٥٠	٦,٣٠	٦,٢٠	٤,٨٩	٤,١٥	٤,٨٩	٦,٠٩	CSAG	القناة للتوكيلات
مازال السهم على أدائه العرضي التجميعي في ظل ظهور مشتري بالسهم أنعكس على ارتفاع قيم التداولات و الذي قد تتسارع وتيرته خلال الفتره القادمة	هابط	١,٠٠	٠,٩٨	٠,٩٥	٠,٧٠	٠,٦٩	٠,٧٠	٠,٩١	UASG	العربية المتحدة للشحن والتفريغ

prepared by:

**Mona Moustafa
Mostafa Raafat**

zeinab.mostafa@miragebrokerage.net
mostafa@miragebrokerage.net